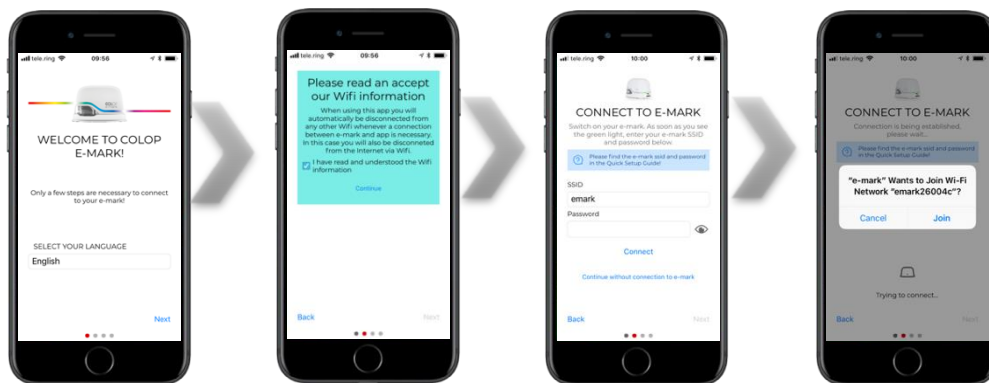


Problém s pripojením

Návod

Prvé nastavenie



Zapnite aplikáciu a zvolte jazyk

Potvrďte naše Wi-Fi informácie a...

Continue

Pokiaľ nepotvrdíte, nebude možné pripojiť zariadenie!

Zadajte SSID a heslo Vášho e-marku

Potvrďte Vášmu zariadeniu e-mark pripojenie do siete.

Pokiaľ nepotvrdíte, nebude možné pripojiť zariadenie!



Počkajte....

V prípade, že sa nastavenie pripojenia nepodarí cez aplikáciu je možné previesť Wi-Fi pripojenie tiež manuálne a to cez Wi-Fi nastavenie v pevnom PC, smartphonu alebo tabletu. Po úspešnom pripojení e-marku so zariadením sa vráťte späť a pokračujte zadaním SSID.

Pomenujte svoj e-mark.

! Vždy sa uistite, že používate najnovšiu verziu aplikácie, inak môže dochádzať k problémom !

E-mark sa nezobrazuje v nastavení Wi-Fi

Situácia	Možná príčina	Riešenie
LED prúžok na e-marku nesvieti.	<p>E-mark je vypnutý.</p> <p>E-mark prešiel do spánkového režimu.</p> <p>Batéria je slabá.</p>	<p>Zapnite e-mark.</p> <p>Zdvihnite e-mark z dokovacej stanice.</p> <p>Nabite batériu.</p>
LED prúžok na e-marku svieti.	<p>Skontrolujte stav batérie e-marku, pri nízkej úrovni nabitia batérie (<15%) môžu nastať problémy s pripojením.</p> <p>Pokúste sa pripojiť e-mark s iným zariadením (tablet, telefón) a zistite, či funguje funkcia Wi-Fi Vášho e-marku.</p>	<p>Nabite batériu.</p> <p>Reklamujte zariadenie e-mark.</p>
Všeobecne nemožno nájsť žiadne dostupné Wi-Fi siete.	<p>Wi-Fi zariadenie (smartphonu, tablet, notebook atď.) nie je aktívne.</p>	<p>Zapnite Wi-Fi v nastavení Wi-Fi.</p>

Problém s připojením

Návod

Zlé heslo

Možná příčina	Riešenie
E-mark je už možno pripojený k inému zariadeniu (smartphon, tablet).	Skontrolujte, či je zadná ľavá LED dióda modrá. Pokiaľ áno, tak e-mark je pripojený k inému zariadeniu. Ak sa chcete odpojiť a nevíete ku ktorému zariadeniu ste pripojení, e-mark vypnite a znovu zapnite.
Heslo bolo nesprávne zadané.	Zadajte heslo správne.
Zabudli ste heslo.	Vykonajte reset zariadenia. Zariadenie sa vráti k továrenskému nastaveniu a heslo sa zobrazí pri spustení tlačte.

E-mark stratil pripojenie s aplikáciou

Možná příčina	Riešenie
---------------	----------

Aplikácia je zastaralá.

Nainštalujte novú verziu aplikácie.